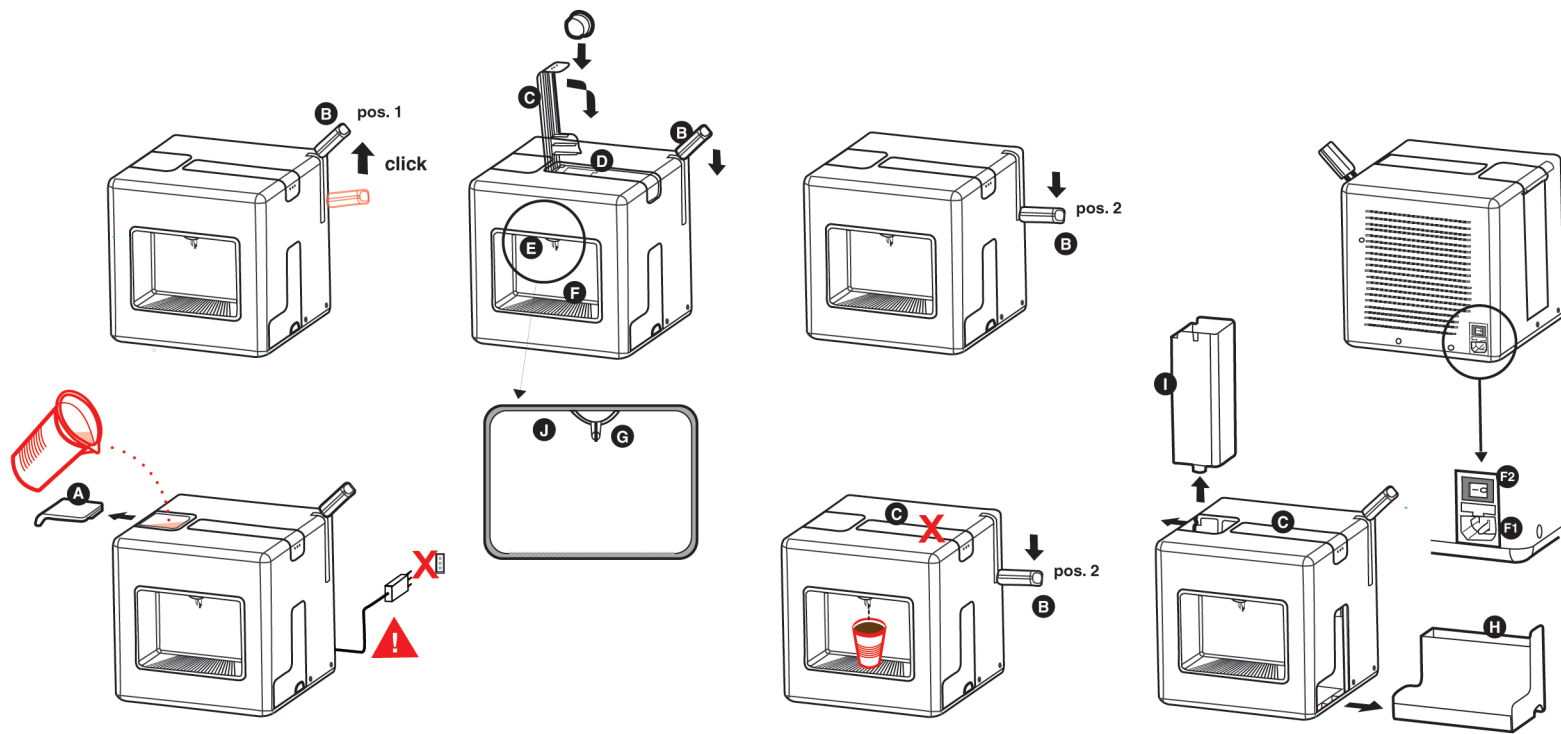


ie espresso system CUBETTO Návod k použití



OBECNÉ BEZPEČNOSTNÍ POKYNY

Přístroj se smí používat pouze s kapslemi systému Itaca espresso pro přípravu kávy či horkých nápojů. Jakýkoli jiný typ použití či používání jiných typů kapslí se považuje za nesprávné používání. V tomto případě nesprávné používání zprošťuje výrobce odpovědnosti za jakékoli poškození přístroje, osob či věcí. Nápoje produkované přístrojem mají velmi vysokou teplotu, a z toho důvodu smí přístroj používat pouze dospělí. Udržujte přístroj mimo dosah dětí. Po vybalení přístroje zkontrolujte, zda není poškozen a zda nechybí žádné části. Jste-li na pochybách, nepoužívejte jej a obraťte se na autorizované servisní středisko. K zajištění správného fungování přístroje je nutné jej umístit na bezpečnou vodorovnou plochu. Před zapojením přístroje do elektrické zásuvky zkontrolujte, zda provozní napětí přístroje odpovídá napětí zdroje elektrické energie. Pokud je přístroj připojen ke zdroji elektrického napětí nebo pokud je v provozu, nestrkejte do žádného otvoru na přístroji ruce ani žádné cizí předměty. Nečistěte přístroj rozpouštědly, doporučujeme čistit jej vlažnou vodou. Neponožte přístroj do vody ani do jiných kapalin. Nedoporučujeme mytí nádržky na vodu a zásuvky na kapsle v myčce. Nepoužívejte přístroj v jiném než domácím prostředí a nevystavujte jej přírodním vlivům (sluníčko, déšť apod.).

INSTALACE

Pozice přístroje v souladu s obecnými bezpečnostními pokyny. Nepřipojujte elektrický kabel. Posuňte páku (B) do pozice 1. Sejměte kryt nádržky (A) a vytáhněte nádržku (I) ven směrem vzhůru. Naplňte nádržku pitnou vodou, aniž byste přesáhli vyznačenou hladinu. Vraťte nádržku správně zpět do přístroje a zavřete ji víčkem (A). Do nádržky se smí dávat pouze pitná vřístrojem Cubetto do zásuvky (F1) na zadní straně přístroje, ujistěte se, že zástrčka je celá zasunutá. Zastrčte zástrčku do zásuvky elektrického napětí a ujistěte se, že vypínač (F2) na zadní straně přístroje Cubetto je v pozici I. Při zapnutí přístroje se vypínač (F2) a dioda se šálkem (J) rozsvítí. Počkejte několik minut, než se systém zahřeje, a potom položte šálek resp. sklenici na mřížku (F) ve výklenku (E) pod trubičkou pro výdej nápojů (G). Zvedněte páku (C), která se nachází v horní části přístroje, a vložte kapsli do příslušného pouzdra (D). Posuňte páku dolů (C). Nyní dejte páku úplně dolů (B).

Pozor: Pokud je přístroj v provozu, nikdy páku nezvedejte (C). Po vydání požadovaného množství kávy zvedněte páku (B) nahoru.

Pozor: Pokud hladina vody v nádržce (I) poklesla pod minimální úroveň, vypněte přístroj vypínačem (F2) a vytáhněte jej ze zásuvky. Sejměte kryt nádržky (A) a vytáhněte nádržku (I) ven směrem vzhůru. Naplňte nádržku pitnou vodou, aniž byste přesáhli vyznačenou hladinu. Vraťte nádržku správně zpět do přístroje a zavřete ji víčkem (A). Do nádržky se smí dávat pouze pitná voda. Nepoužívejte vodu s bublinkami, mléko ani jiné tekutiny.

Pozor: Po přípravě asi 12 šálků nápoje vyprázdněte zásuvku na kapsle (H).

ČIŠTĚNÍ PŘÍSTROJE

Před čištěním přístroj vypněte a vytáhněte ze zásuvky. Části přístroje lze čistit vlhkým hadříkem pomocí čisté vody. Trubičku pro výdej nápojů lze čistit vodou, odstraňte z ní zbytky kávy a vodní kámen. Nádržku na vodu a zásuvku na použité kapsle je potřeba pravidelně omývat vodou. Předtím, než je vrátíte na místo, tyto části osušte.

TECHNICKÉ SPECIFIKACE

Napětí 220-240V 50 Hz
Příkon 1030 W – 4,5 A
Rozměry 260 x 260 x 260 mm
Suchá hmotnost 4,5 kg
Kapacita nádržky na vodu 920 cm³

INSTRUKCE PRO LIKVIDACI PŘÍSTROJE NA KONCI JEHO UŽITNÉ DOBY

Tento výrobek odpovídá Směrnici EU 2002/96/ES. Symbol přeškrtnuté popelnice (viz. obrázek – pozn. překl.) na výrobku nebo na obalu znamená, že s tímto produktem nelze nakládat jako s domovním odpadem. Je potřeba jej odevzdat na příslušné sběrné místo zajišťující recyklaci elektrických a elektronických zařízení. Postarajte-li se o to, aby byl tento výrobek správně zlikvidován, pomůžete zabránit případným negativním dopadům na životní prostředí a lidské zdraví, k nimž by mohlo dojít v případě nesprávného nakládání s tímto produktem poté, co přestal být používán. Více informací o recyklaci tohoto přístroje obdržíte od místních úřadů odpovědných za odpadové hospodářství nebo od obchodu, v němž jste produkt zakoupili.